

# JUKI

## Complete naaimachine met inspirerende mogelijkheden

### HZL-80H

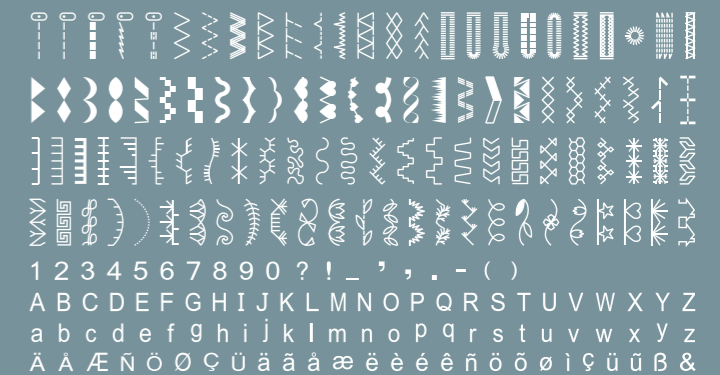
Hello☆

#### LETTERS EN THEMA-STEKEN

Simpel letters & patronen naaien en aangepaste steekpatronen opslaan in het geheugen.



## 197 GEVARIEERDE STEKEN INCLUSIEF 1 LETTERTYPE



#### DIRECTE STEEKSELECTIE

10 gevarieerde steken binnen handbereik.

- \* Vrije arm
- \* Horizontale roterende grijper
- \* Uitschakelbare transporteur
- \* Hulp voor dikke stofranden
- \* Knopen aannaaien

Naaisnelheid: Max. 800 tpm  
 Steeklengte: Max. 4 mm  
 Steekbreedte: Max. 7 mm  
 Naaivoetheugte: 2 Staps max. 9 mm  
 Naald: Hx1  
 Afmetingen: 400 (L) x 188 (B) x 290 (H) mm  
 Gewicht (alleen machine): 5,8 kg

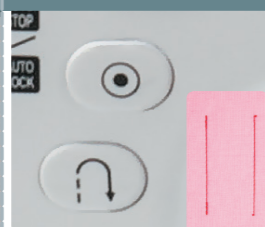


#### START/STOP (INDICATIE) KNOP



De kleur van de start/stop knop geeft de status aan.  
 GROEN: Klaar om te naaien of tijdens het naaien  
 ROOD: Niet klaar om te naaien  
 ORANJE: Spoelopwindstand

#### RETOURSTEEK VERSTERKTE STEEK



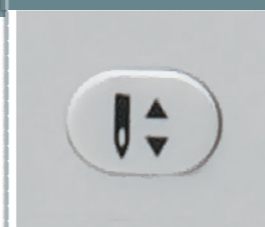
Afwerksteken naaien aan het begin en aan het einde van de naad. Er zijn twee verschillende types afwerksteken: retoursteken en versterkte steken.

#### AUTOMATISCHE NAALDINRIJGER



De naaldinrijger rijgt eenvoudig de draad door de naald en stelt u in staat om snel met naaien te kunnen beginnen.

#### NAALDSTAND -POSITIE KNOP



Druk op de knop om de naaldpositie te wijzigen. U kunt ook de naaldstoppositie wijzigen of een halve steek naaien.

#### DUIDELIJKE INSTELLINGEN



U kunt zowel de grootte van de steken aanpassen als ook de naaldpositie.

#### AUTOMATISCHE KNOOPSGATEN



HZL-H serie naait automatische knoopsgaten op de grootte van uw knoop.

#### STEKEN-REFERENTIEKAART



Verborgen in de naaimachine. Handig om snel uw steek te kunnen kiezen.

#### PERSVOETDRUK AANPASSEN



Tijdens het naaien van dunne of dikke stoffen, kunt u de persvoetdruk aanpassen voor een beter transport van uw stof.

#### MEEGELEVERDE ACCESSOIRES

A: Standaard naaivoet B: Ritsvoet C: Decoratieve voet  
 D: Overlock voet E: Blindzoomvoet F: Knoopaanzetvoet  
 G: Knoopsgatvoet H: Tornmes / borstelsteek I: Schroevendraaier (klein)  
 J: Schroevendraaier (L-vorm) K: Extra garenpin  
 L: Spoelen (3 x) M: Quiltgeleider N: Garenklostegenhouder (groot)  
 O: Garenklostegenhouder (klein) P: Viltje  
 Q: Naaldenset (3 x)

